

Totale dipendenti a tempo indeterminato 105 (compreso Pastorino)
 Totale dipendenti da assumere: 13
 Totale dipendenti part-time 8 (uno al 60%, due al 70% e 5 al 77,78%)

ORGANIGRAMMA ARTE GENOVA



All.to al Decreto n. 30596 del 9 Maggio 2017

UFFICIO SEGRETERIA AMMINISTRATORE UNICO	1 + 1
Rossella NARDINI	A1
Nuova ass.	XX

*trasferimento dal 1° Gennaio all'Ufficio Locazioni Abitative e Commerciali

Totale dipendenti in servizio: 1

Nuova assunzione: 1

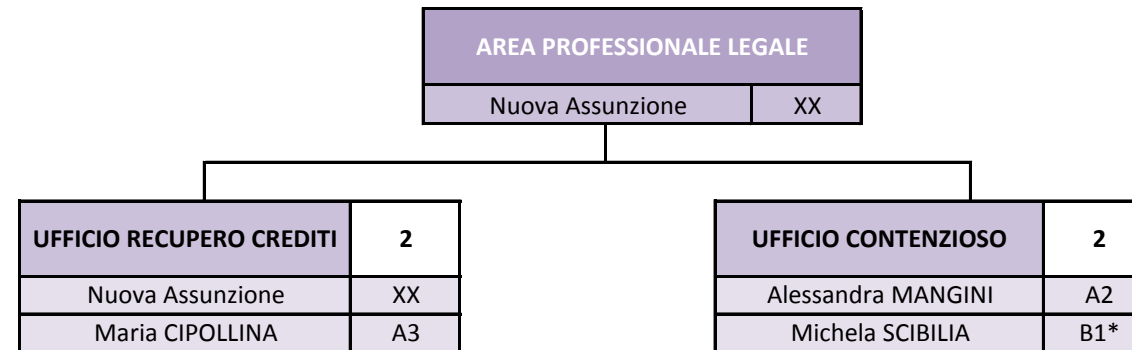
ORGANIGRAMMA ARTE GENOVA



All.to al Decreto n. 30956 del 9 Maggio 2017

UFFICIO QUALITA' E CONTROLLO GESTIONE	2
Marco ANELLI	A1
Roberta VARNI	A3

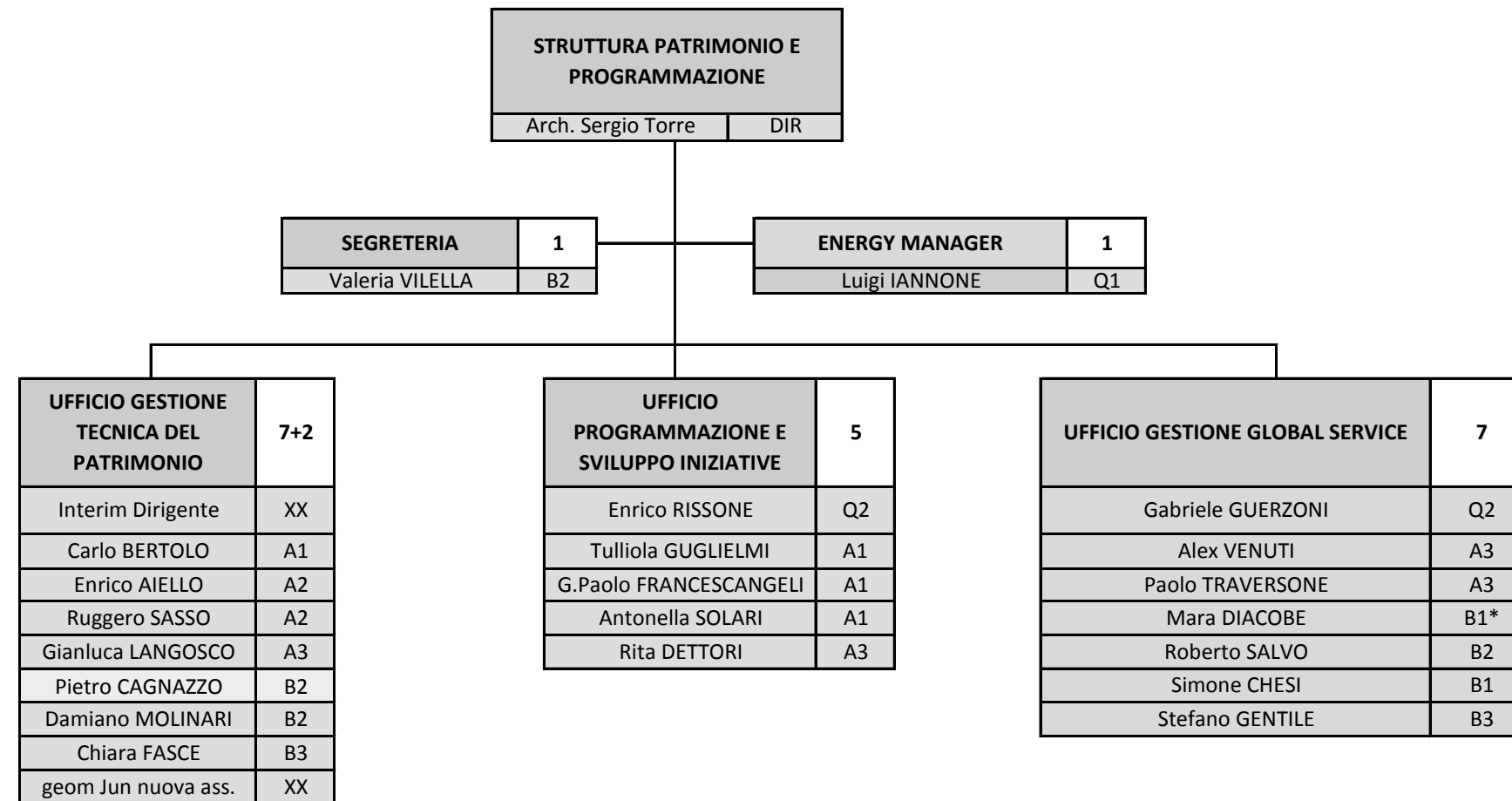
Totale dipendenti in servizio: 2



*part-time al 77,78%

Totale dipendenti in servizio nell'Area: 3

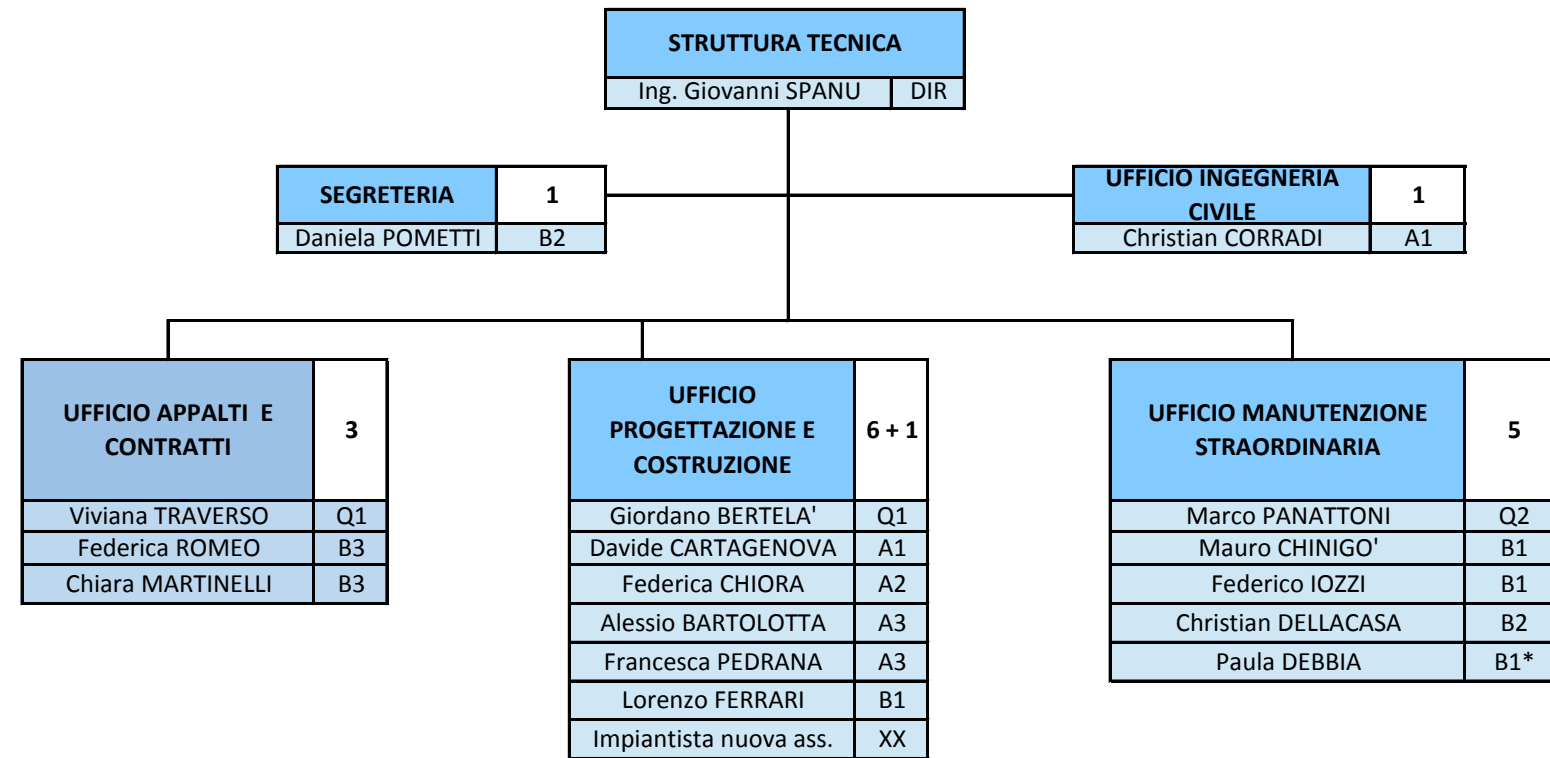
Totale posizioni da ricoprire con nuova assunzione: 2



*part-time al 77,78%

Totale dipendenti in servizio: 22

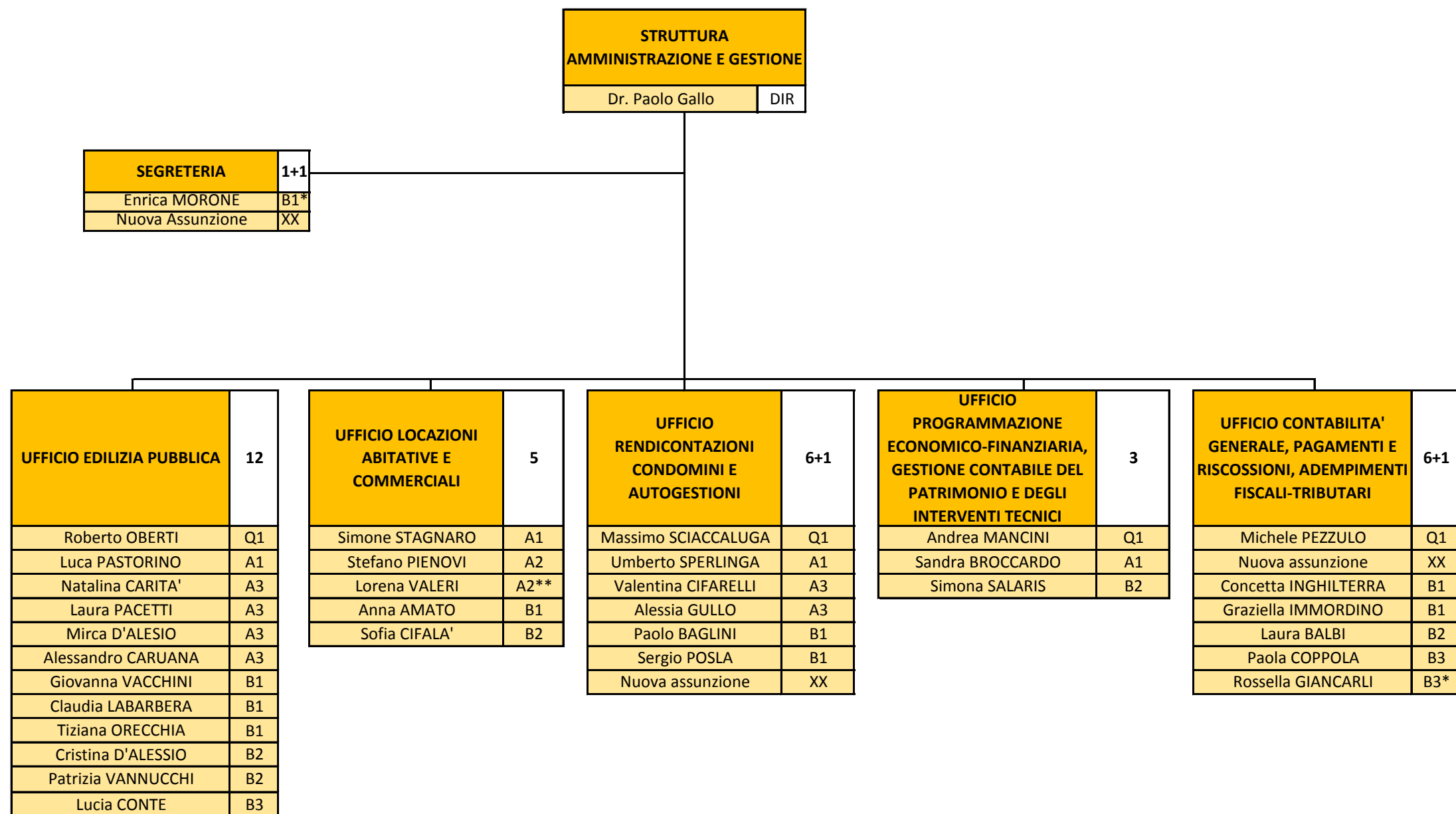
Totale posizioni da ricoprire con nuova assunzione:2



*part-time al 77,78%

Totale dipendenti in servizio: 17

Totale posizioni da ricoprire con nuova assunzione:1

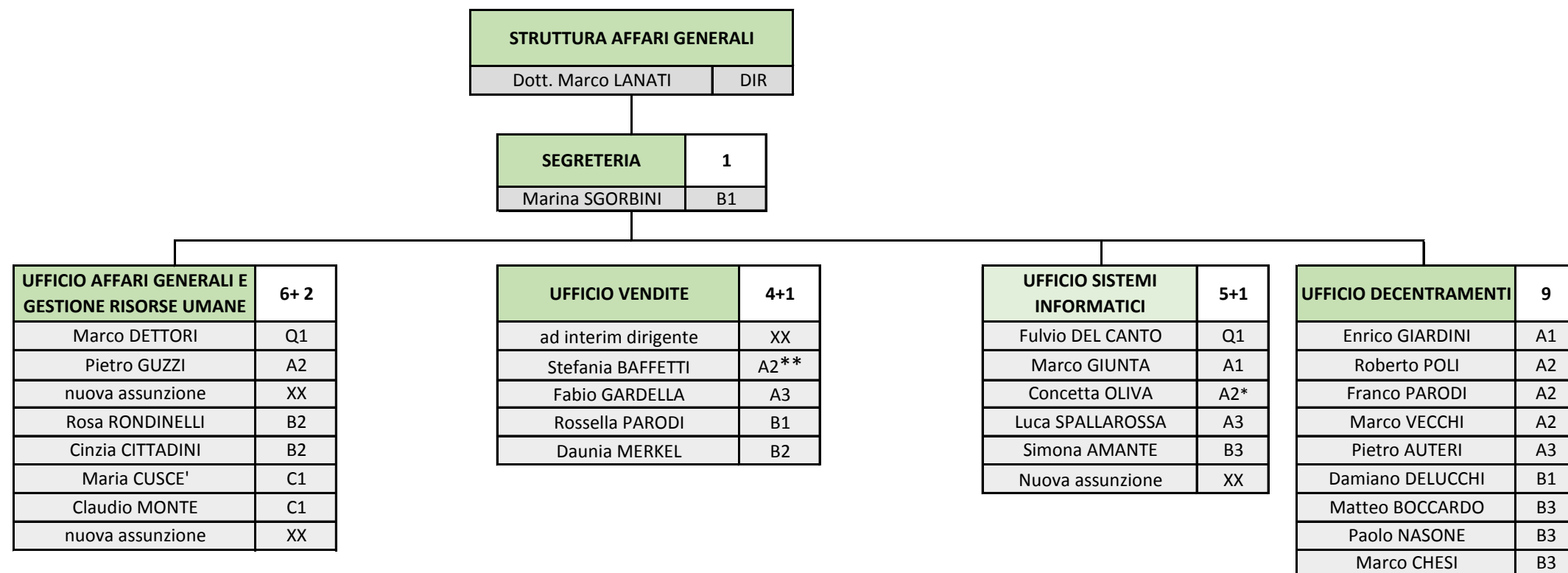


* part-time al 77,78%

**part-time al 70 %

Totale dipendenti in servizio: 34

Totale posizioni da ricoprire con nuova assunzione:3



*part-time 80%

** part-time al 60%

Totale dipendenti in servizio 26

Dipendenti nuova assunzione 4